



SCHADSTOFFMOBIL AUF TOUR

ENTSORGUNGS- BROSCHÜRE 2025

Enthält die Abrufkarte für Ihre Spermüllentsorgung.





SCHADSTOFFMOBIL: STANDORTE UND TERMINE 2025

An den mit gelber Farbe unterlegten Standplätzen können Sie kleine Elektroaltgeräte kostenfrei abgeben.

ALTSTADT

Hallmarkt	Montag, 13.01.2025,	10:00 - 17:00
Hallmarkt	Montag, 03.02.2025,	10:00 - 17:00
Hallmarkt	Montag, 03.03.2025,	10:00 - 17:00
Leipziger Straße/Leipziger Turm	Montag, 10.03.2025,	09:00-10:30
Hallmarkt	Montag, 07.04.2025,	10:00 - 17:00
Hallmarkt	Montag, 05.05.2025,	10:00 - 17:00
Leipziger Straße/Leipziger Turm	Montag, 19.05.2025,	15:30 - 17:00
Hallmarkt	Montag, 16.06.2025,	10:00 - 17:00
Hallmarkt	Montag, 07.07.2025,	10:00 - 17:00
Hallmarkt	Montag, 04.08.2025,	10:00 - 17:00
Mühlberg	Freitag, 15.08.2025,	13:30 - 15:00
Hallmarkt	Montag, 01.09.2025,	10:00 - 17:00
Leipziger Straße/Leipziger Turm	Montag, 15.09.2025,	09:00 - 10:30
Hallmarkt	Montag, 06.10.2025,	10:00 - 17:00
Hallmarkt	Montag, 03.11.2025,	10:00 - 17:00
Mühlberg	Montag, 24.11.2025,	15:30 - 17:00
Leipziger Straße/Leipziger Turm	Montag, 01.12.2025,	13:30 - 15:00

BÖLLBERG/WÖRMLITZ

Richard-Schatz-Straße/Am Schenkteich	Freitag, 09.05.2025,	11:00 - 12:30
Hamburger Straße/Sackgasse Ecke Bremer	Freitag, 20.06.2025,	09:00-10:30
Richard-Schatz-Straße/Am Schenkteich	Freitag, 15.08.2025,	09:00-10:30
Hamburger Straße/Sackgasse Ecke Bremer	Freitag, 12.09.2025,	13:30-15:00
Richard-Schatz-Straße/Am Schenkteich	Montag, 24.11.2025,	11:00 - 12:30

BÜSCHDORF

Torgauer Straße/Alfred-Schneider-Straße	Freitag, 21.02.2025,	09:00-10:30
Torgauer Straße/Alfred-Schneider-Straße	Freitag, 02.05.2025,	13:30 - 15:00
Friedhofstraße	Montag, 21.07.2025,	11:00 - 12:30
Torgauer Straße/Alfred-Schneider-Straße	Freitag, 19.09.2025,	13:30 - 15:00
Torgauer Straße/Alfred-Schneider-Straße	Montag, 15.12.2025,	11:00 - 12:30
Friedhofstraße	Montag, 15.12.2025,	13:30 - 15:00

DAMASCHKESTRASSE

Carl-Schurz-Straße/Hochhäuser	Montag, 27.01.2025,	09:00-10:30
Elsa-Brändström-Straße/Endstation-Straßenbahn	Freitag, 31.01.2025,	11:00 - 12:30
Wachtelweg/Parkplatz	Freitag, 28.02.2025,	11:00 - 12:30
Elsa-Brändström-Straße/Endstation-Straßenbahn	Freitag, 25.04.2025,	09:00-10:30
Carl-Schurz-Straße/Hochhäuser	Montag, 28.04.2025,	11:00 - 12:30
Wachtelweg/Parkplatz	Freitag, 23.05.2025,	09:00-10:30
Emil-Fischer-Straße	Freitag, 11.07.2025,	13:30-15:00
Carl-Schurz-Straße/Hochhäuser	Montag, 28.07.2025,	13:30-15:00
Elsa-Brändström-Straße/Endstation-Straßenbahn	Freitag, 08.08.2025,	13:30 - 15:00

Emil-Fischer-Straße	Freitag, 22.08.2025,	11:00 - 12:30
Wachtelweg/Parkplatz	Freitag, 10.10.2025,	09:00-10:30
Carl-Schurz-Straße/Hochhäuser	Montag, 13.10.2025,	15:30 - 17:00
Emil-Fischer-Straße	Freitag, 17.10.2025,	09:00-10:30
Elsa-Brändström-Straße/Endstation-Straßenbahn	Freitag, 05.12.2025,	13:30 - 15:00
Emil-Fischer-Straße	Freitag, 19.12.2025,	13:30-15:00

DAUTZSCH

Rebenweg/Sportplatz	Montag, 17.03.2025,	11:00 - 12:30
Etkar-Andre-Straße/Karl-Liebknecht-Platz	Montag, 17.03.2025,	13:30 - 15:00
Etkar-Andre-Straße/Karl-Liebknecht-Platz	Montag, 10.11.2025,	09:00 - 10:30
Rebenweg/Sportplatz	Montag, 10.11.2025,	15:30 - 17:00

DIEMITZ

Berliner Straße/Ecke Birkhahnweg	Freitag, 14.03.2025,	13:30-15:00
Berliner Straße/Ecke Birkhahnweg	Freitag, 27.06.2025,	09:00 - 10:30
Berliner Straße/Ecke Birkhahnweg	Freitag, 14.11.2025,	13:30 - 15:00

DIESELSTRASSE

Birnenweg/Dieselstraße	Freitag, 21.02.2025,	13:30 - 15:00
Birnenweg/Dieselstraße	Freitag, 02.05.2025,	11:00 - 12:30
Birnenweg/Dieselstraße	Freitag, 19.09.2025,	11:00 - 12:30

DÖLAU

Eigene Scholle	Freitag, 07.03.2025,	09:00 - 10:30
Gustav-Schmidt-Platz/Franz-Mehring-Straße	Montag, 10.03.2025,	11:00 - 12:30
Heideweg/Wertstoffcontainer	Montag, 24.03.2025,	09:00 - 10:30
Röntgenstraße	Montag, 24.03.2025,	15:30-17:00
Gustav-Schmidt-Platz/Franz-Mehring-Straße	Montag, 19.05.2025,	11:00 - 12:30
Agnes-Gosche-Straße	Freitag, 20.06.2025,	11:00 - 12:30
Röntgenstraße	Montag, 18.08.2025,	09:00 - 10:30
Heideweg/Wertstoffcontainer	Montag, 18.08.2025,	15:30 - 17:00
Gustav-Schmidt-Platz/Franz-Mehring-Straße	Montag, 15.09.2025,	15:30 - 17:00
Agnes-Gosche-Straße	Freitag, 07.11.2025,	09:00 - 10:30
Eigene Scholle	Freitag, 07.11.2025,	13:30 - 15:00
Gustav-Schmidt-Platz/Franz-Mehring-Straße	Montag, 01.12.2025,	11:00 - 12:30

FREIIMFELDE/KANENAER WEG

Klepziger Straße /Wertstoffcontainer	Freitag, 28.02.2025,	13:30-15:00
Klepziger Straße/Wertstoffcontainer	Freitag, 23.05.2025,	11:00 - 12:30
Reideburger Straße/Höhe Gartenanlage	Montag, 21.07.2025,	13:30 - 15:00
Klepziger Straße/Wertstoffcontainer	Freitag, 10.10.2025,	11:00 - 12:30

FROHE ZUKUNFT

Verlängerter Landrain/Parkplatz	Montag, 24.02.2025,	11:00 - 12:30
Mühlrain/Ecke Frohe Zukunft	Freitag, 25.04.2025,	13:30 - 15:00
Verlängerter Landrain/Parkplatz	Montag, 30.06.2025,	15:30 - 17:00
Verlängerter Landrain/Parkplatz	Montag, 22.09.2025,	15:30 - 17:00

Mühlrain/Ecke Frohe Zukunft	Freitag, 05.12.2025,	09:00-10:30
Verlängerter Landrain/Parkplatz	Montag, 08.12.2025,	09:00-10:30

GESUNDBRUNNEN

Diesterwegstraße/Wertstoffcontainer Kaufhalle	Freitag, 24.01.2025,	11:00 - 12:30
Passendorfer Weg	Montag, 27.01.2025,	13:30 - 15:00
Max-Lademann-Straße/Park	Freitag, 31.01.2025,	13:30 - 15:00
Diesterwegstraße/Wertstoffcontainer Kaufhalle	Freitag, 28.03.2025,	09:00-10:30
Max-Lademann-Straße/Park	Freitag, 25.04.2025,	11:00 - 12:30
Passendorfer Weg	Montag, 28.04.2025,	15:30 - 17:00
Cansteinstraße/Melanchtonplatz	Freitag, 09.05.2025,	09:00-10:30
Passendorfer Weg	Montag, 28.07.2025,	09:00-10:30
Diesterwegstraße/Wertstoffcontainer Kaufhalle	Freitag, 01.08.2025,	13:30 - 15:00
Max-Lademann-Straße/Park	Freitag, 08.08.2025,	11:00 - 12:30
Cansteinstraße/Melanchtonplatz	Freitag, 15.08.2025,	11:00 - 12:30
Passendorfer Weg	Montag, 13.10.2025,	11:00 - 12:30
Cansteinstraße/Melanchtonplatz	Montag, 24.11.2025,	13:30 - 15:00
Diesterwegstraße/Wertstoffcontainer Kaufhalle	Freitag, 28.11.2025,	11:00 - 12:30
Max-Lademann-Straße/Park	Freitag, 05.12.2025,	11:00 - 12:30

GIEBICHENSTEIN

Rosa-Luxemburg-Platz/Museum	Freitag, 14.02.2025,	13:30 - 15:00
Rosa-Luxemburg-Platz/Museum	Freitag, 16.05.2025,	09:00-10:30
Rosa-Luxemburg-Platz/Museum	Freitag, 26.09.2025,	11:00 - 12:30

GOTTFRIED-KELLER-SIEDLUNG

Gottfried-Keller-Straße/Einbahnstraße	Freitag, 16.05.2025,	13:30 - 15:00
---------------------------------------	----------------------	---------------

HEIDE-NORD/BLUMENAU

Heidering/Wertstoffcontainer	Montag, 10.03.2025,	15:30 - 17:00
Heidering/Wertstoffcontainer	Montag, 19.05.2025,	09:00-10:30
Hagebuttenplatz/Kaufhalle	Montag, 11.08.2025,	11:00 - 12:30
Heidering/Wertstoffcontainer	Montag, 15.09.2025,	11:00 - 12:30
Heidering/Wertstoffcontainer	Montag, 01.12.2025,	15:30 - 17:00

HEIDE-SÜD

Heinrich-Lammasch-Platz	Freitag, 31.01.2025,	09:00-10:30
Hubertusplatz	Montag, 24.02.2025,	09:00 - 10:30
Hubertusplatz	Montag, 30.06.2025,	13:30 - 15:00
Heinrich-Lammasch-Platz	Freitag, 08.08.2025,	09:00-10:30
Hubertusplatz	Montag, 22.09.2025,	13:30 - 15:00
Hubertusplatz	Montag, 08.12.2025,	15:30 - 17:00

KANENA/BRUCKDORF

Gießerstraße/Wertstoffcontainer	Freitag, 28.02.2025,	09:00-10:30
Schkeuditzer Straße/Wertstoffcontainer	Montag, 17.03.2025,	09:00-10:30
Gießerstraße/Wertstoffcontainer	Freitag, 23.05.2025,	13:30 - 15:00
Schkeuditzer Straße/Wertstoffcontainer	Montag, 21.07.2025,	15:30 - 17:00

Gießerstraße/Wertstoffcontainer	Freitag, 10.10.2025,	13:30 - 15:00
Schkeuditzer Straße/Wertstoffcontainer	Montag, 10.11.2025,	11:00 - 12:30

KRÖLLWITZ

Ammernweg/Ecke Spechtweg	Montag, 20.01.2025,	11:00 - 12:30
Fuchsbergstraße/Kaufhalle	Montag, 10.03.2025,	13:30 - 15:00
Fuchsbergstraße/Kaufhalle	Montag, 19.05.2025,	13:30 - 15:00
Ammernweg/Ecke Spechtweg	Montag, 14.07.2025,	09:00-10:30
Talstraße/Wertstoffcontainer	Montag, 11.08.2025,	09:00-10:30
Fuchsbergstraße/Kaufhalle	Montag, 15.09.2025,	13:30 - 15:00
Fuchsbergstraße/Kaufhalle	Montag, 01.12.2025,	09:00-10:30

LANDRAIN

Mötzlicher Straße/Am Heckenweg	Freitag, 14.02.2025,	09:00-10:30
Landrain/Parkplatz	Montag, 17.02.2025,	15:30 - 17:00
Mötzlicher Straße/Am Heckenweg	Freitag, 16.05.2025,	11:00 - 12:30
Landrain/Parkplatz	Montag, 23.06.2025,	13:30 - 15:00
Landrain/Parkplatz	Montag, 25.08.2025,	11:00 - 12:30
Mötzlicher Straße/Am Heckenweg	Freitag, 26.09.2025,	13:30 - 15:00
Landrain/Parkplatz	Montag, 17.11.2025,	13:30 - 15:00

LUTHERPLATZ/THÜRINGER BAHNHOF

Nauestraße/Wertstoffcontainer	Freitag, 17.01.2025,	13:30 - 15:00
Turmstraße/Wertstoffcontainer	Freitag, 07.03.2025,	13:30 - 15:00
Nauestraße/Wertstoffcontainer	Freitag, 11.04.2025,	11:00 - 12:30
Roßbachstraße/Ecke Franz-Heyl-Straße	Montag, 28.04.2025,	13:30 - 15:00
Nauestraße/Wertstoffcontainer	Freitag, 18.07.2025,	09:00-10:30
Turmstraße/Wertstoffcontainer	Freitag, 12.09.2025,	09:00-10:30
Roßbachstraße/Ecke Franz-Heyl-Straße	Montag, 13.10.2025,	09:00-10:30
Nauestraße/Wertstoffcontainer	Freitag, 24.10.2025,	13:30 - 15:00

MÖTZLICH

Willi-Dolgnier-Straße/Ecke Matzwinkel	Freitag, 25.07.2025,	13:30 - 15:00
---------------------------------------	----------------------	---------------

NIETLEBEN

Gustav-Menzel-Platz	Freitag, 10.01.2025,	09:00-10:30
Gartenstadtstraße/Wertstoffcontainer	Montag, 17.03.2025,	15:30 - 17:00
Gustav-Menzel-Platz	Freitag, 04.04.2025,	13:30 - 15:00
Am Habichtsfang/Parkplatz	Montag, 12.05.2025,	13:30 - 15:00
Gartenstadtstraße/Wertstoffcontainer	Montag, 21.07.2025,	09:00-10:30
Gustav-Menzel-Platz	Freitag, 29.08.2025,	09:00-10:30
Am Habichtsfang/Parkplatz	Montag, 27.10.2025,	09:00-10:30
Gartenstadtstraße/Wertstoffcontainer	Montag, 10.11.2025,	13:30 - 15:00
Gustav-Menzel-Platz	Freitag, 12.12.2025,	09:00-10:30

NÖRDLICHE INNENSTADT

Große Wallstraße/Botanischer Garten	Montag, 17.02.2025,	11:00 - 12:30
Große Wallstraße/Botanischer Garten	Montag, 25.08.2025,	15:30 - 17:00

NÖRDLICHE NEUSTADT

Lilienstraße/Sportplatz	Freitag, 10.01.2025,	11:00 - 12:30
Am Tulpenbrunnen/Kaufhalle	Freitag, 10.01.2025,	13:30 - 15:00
Carl-Schorlemmer-Ring/Kaufhalle	Freitag, 17.01.2025,	09:00-10:30
Zur Saaleue/Werrastraße	Montag, 20.01.2025,	15:30 - 17:00
Albert-Einstein-Straße/Ärztehaus	Montag, 10.02.2025,	15:30 - 17:00
Zur Saaleue/Werrastraße	Montag, 31.03.2025,	09:00-10:30
Lise-Meitner-Straße/Zufahrt Kaufhalle	Montag, 31.03.2025,	15:30 - 17:00
Am Tulpenbrunnen/Kaufhalle	Freitag, 04.04.2025,	09:00-10:30
Am Bruchsee/Wertstoffcontainer	Freitag, 04.04.2025,	11:00 - 12:30
Carl-Schorlemmer-Ring/Kaufhalle	Freitag, 11.04.2025,	09:00-10:30
Albert-Einstein-Straße/Ärztehaus	Montag, 12.05.2025,	15:30 - 17:00
Zur Saaleue/Werrastraße	Montag, 14.07.2025,	11:00 - 12:30
Carl-Schorlemmer-Ring/Kaufhalle	Freitag, 18.07.2025,	13:30 - 15:00
Am Tulpenbrunnen/Kaufhalle	Freitag, 29.08.2025,	11:00 - 12:30
Lilienstraße/Sportplatz	Freitag, 29.08.2025,	13:30 - 15:00
Albert-Einstein-Straße/Ärztehaus	Montag, 08.09.2025,	11:00 - 12:30
Lise-Meitner-Straße/Zufahrt Kaufhalle	Montag, 29.09.2025,	13:30 - 15:00
Zur Saaleue/Werrastraße	Montag, 29.09.2025,	15:30 - 17:00
Albert-Einstein-Straße/Ärztehaus	Montag, 20.10.2025,	09:00-10:30
Bodestraße/Kaufhalle	Montag, 20.10.2025,	11:00 - 12:30
Carl-Schorlemmer-Ring/Kaufhalle	Freitag, 24.10.2025,	09:00-10:30
Am Tulpenbrunnen/Kaufhalle	Freitag, 12.12.2025,	11:00 - 12:30
Am Bruchsee/Wertstoffcontainer	Freitag, 12.12.2025,	13:30 - 15:00

ORTSLAGE AMMENDORF/BEESEN

Kasseler Straße/Wertstoffcontainer	Montag, 27.01.2025,	15:30 - 17:00
Kurt-Wüsteneck-Straße/Sportplatz	Montag, 24.02.2025,	13:30 - 15:00
Kasseler Straße/Wertstoffcontainer	Montag, 28.04.2025,	09:00-10:30
Kurt-Wüsteneck-Straße/Sportplatz	Montag, 30.06.2025,	09:00-10:30
Kasseler Straße/Wertstoffcontainer	Montag, 28.07.2025,	11:00 - 12:30
Kurt-Wüsteneck-Straße/Sportplatz	Montag, 22.09.2025,	09:00-10:30
Kasseler Straße/Wertstoffcontainer	Montag, 13.10.2025,	13:30 - 15:00

ORTSLAGE LETTIN

Gartenstraße	Freitag, 07.03.2025,	11:00 - 12:30
Schiepziger Straße/Ecke Kirchstraße	Montag, 24.03.2025,	11:00 - 12:30
Gartenstraße	Freitag, 20.06.2025,	13:30 - 15:00
Schiepziger Straße/Ecke Kirchstraße	Montag, 18.08.2025,	11:00 - 12:30
Gartenstraße	Freitag, 07.11.2025,	11:00 - 12:30
Schiepziger Straße/Ecke Kirchstraße	Freitag, 21.11.2025,	09:00-10:30

ORTSLAGE TROTHA

Oppiner Straße/Kaufhalle	Freitag, 07.02.2025,	11:00 - 12:30
Am Krähenberg/Ecke Seebener Straße	Freitag, 14.02.2025,	11:00 - 12:30
Theodor-Roemer-Straße/Wertstoffcontainer	Montag, 17.02.2025,	09:00-10:30
Geschwister-Scholl-Straße/Sportplatz	Freitag, 02.05.2025,	09:00-10:30
Theodor-Roemer-Straße/Wertstoffcontainer	Montag, 23.06.2025,	15:30 - 17:00

Oppiner Straße/Kaufhalle	Freitag, 25.07.2025,	09:00-10:30
Theodor-Roemer-Straße/Wertstoffcontainer	Montag, 25.08.2025,	13:30 - 15:00
Am Krähenberg/Ecke Seebener Straße	Freitag, 26.09.2025,	09:00-10:30
Theodor-Roemer-Straße/Wertstoffcontainer	Montag, 17.11.2025,	15:30 - 17:00

PAULUSVIERTEL

Thomas-Müntzer-Platz	Montag, 17.02.2025,	13:30 - 15:00
Hegelstraße/Ecke Fischer-von-Erlach-Straße	Freitag, 21.03.2025,	09:00-10:30
Thomas-Müntzer-Platz	Montag, 23.06.2025,	11:00 - 12:30
Hegelstraße/Ecke Fischer-von-Erlach-Straße	Freitag, 04.07.2025,	11:00 - 12:30
Thomas-Müntzer-Platz	Montag, 25.08.2025,	09:00-10:30
Hegelstraße/Ecke Fischer-von-Erlach-Straße	Freitag, 12.09.2025,	11:00 - 12:30
Thomas-Müntzer-Platz	Montag, 17.11.2025,	11:00 - 12:30
Hegelstraße/Ecke Fischer-von-Erlach-Straße	Montag, 08.12.2025,	13:30 - 15:00

PLANENA

Dorfstraße/Planena	Montag, 20.10.2025,	13:30 - 15:00
--------------------	---------------------	---------------

RADEWELL/OSENDORF

Alfred-Reinhardt-Straße	Montag, 24.02.2025,	15:30 - 17:00
Alfred-Reinhardt-Straße	Montag, 30.06.2025,	11:00 - 12:30
Alfred-Reinhardt-Straße	Montag, 22.09.2025,	11:00 - 12:30

WERTSTOFFMARKT RADEWELL/OSENDORF

Äußere Radeweller Straße/Wertstoffmarkt	Donnerstag, 09.01.2025,	11:30 - 18:00
Äußere Radeweller Straße/Wertstoffmarkt	Donnerstag, 16.01.2025,	11:30 - 18:00
Äußere Radeweller Straße/Wertstoffmarkt	Donnerstag, 23.01.2025,	11:30 - 18:00
Äußere Radeweller Straße/Wertstoffmarkt	Donnerstag, 30.01.2025,	11:30 - 18:00
Äußere Radeweller Straße/Wertstoffmarkt	Donnerstag, 06.02.2025,	11:30 - 18:00
Äußere Radeweller Straße/Wertstoffmarkt	Donnerstag, 13.02.2025,	11:30 - 18:00
Äußere Radeweller Straße/Wertstoffmarkt	Donnerstag, 20.02.2025,	11:30 - 18:00
Äußere Radeweller Straße/Wertstoffmarkt	Donnerstag, 27.02.2025,	11:30 - 18:00
Äußere Radeweller Straße/Wertstoffmarkt	Donnerstag, 06.03.2025,	11:30 - 18:00
Äußere Radeweller Straße/Wertstoffmarkt	Donnerstag, 13.03.2025,	11:30 - 18:00
Äußere Radeweller Straße/Wertstoffmarkt	Donnerstag, 20.03.2025,	11:30 - 18:00
Äußere Radeweller Straße/Wertstoffmarkt	Donnerstag, 27.03.2025,	11:30 - 18:00
Äußere Radeweller Straße/Wertstoffmarkt	Donnerstag, 03.04.2025,	11:30 - 18:00
Äußere Radeweller Straße/Wertstoffmarkt	Donnerstag, 10.04.2025,	11:30 - 18:00
Äußere Radeweller Straße/Wertstoffmarkt	Donnerstag, 24.04.2025,	11:30 - 18:00
Äußere Radeweller Straße/Wertstoffmarkt	Donnerstag, 08.05.2025,	11:30 - 18:00
Äußere Radeweller Straße/Wertstoffmarkt	Donnerstag, 15.05.2025,	11:30 - 18:00
Äußere Radeweller Straße/Wertstoffmarkt	Donnerstag, 22.05.2025,	11:30 - 18:00
Äußere Radeweller Straße/Wertstoffmarkt	Donnerstag, 19.06.2025,	11:30 - 18:00
Äußere Radeweller Straße/Wertstoffmarkt	Donnerstag, 26.06.2025,	11:30 - 18:00
Äußere Radeweller Straße/Wertstoffmarkt	Donnerstag, 03.07.2025,	11:30 - 18:00
Äußere Radeweller Straße/Wertstoffmarkt	Donnerstag, 10.07.2025,	11:30 - 18:00
Äußere Radeweller Straße/Wertstoffmarkt	Donnerstag, 17.07.2025,	11:30 - 18:00
Äußere Radeweller Straße/Wertstoffmarkt	Donnerstag, 24.07.2025,	11:30 - 18:00

Äußere Radeweller Straße/Wertstoffmarkt	Donnerstag, 31.07.2025,	11:30 - 18:00
Äußere Radeweller Straße/Wertstoffmarkt	Donnerstag, 07.08.2025,	11:30 - 18:00
Äußere Radeweller Straße/Wertstoffmarkt	Donnerstag, 14.08.2025,	11:30 - 18:00
Äußere Radeweller Straße/Wertstoffmarkt	Donnerstag, 21.08.2025,	11:30 - 18:00
Äußere Radeweller Straße/Wertstoffmarkt	Donnerstag, 28.08.2025,	11:30 - 18:00
Äußere Radeweller Straße/Wertstoffmarkt	Donnerstag, 04.09.2025,	11:30 - 18:00
Äußere Radeweller Straße/Wertstoffmarkt	Donnerstag, 11.09.2025,	11:30 - 18:00
Äußere Radeweller Straße/Wertstoffmarkt	Donnerstag, 18.09.2025,	11:30 - 18:00
Äußere Radeweller Straße/Wertstoffmarkt	Donnerstag, 25.09.2025,	11:30 - 18:00
Äußere Radeweller Straße/Wertstoffmarkt	Donnerstag, 02.10.2025,	11:30 - 18:00
Äußere Radeweller Straße/Wertstoffmarkt	Donnerstag, 09.10.2025,	11:30 - 18:00
Äußere Radeweller Straße/Wertstoffmarkt	Donnerstag, 16.10.2025,	11:30 - 18:00
Äußere Radeweller Straße/Wertstoffmarkt	Donnerstag, 23.10.2025,	11:30 - 18:00
Äußere Radeweller Straße/Wertstoffmarkt	Donnerstag, 30.10.2025,	11:30 - 18:00
Äußere Radeweller Straße/Wertstoffmarkt	Donnerstag, 06.11.2025,	11:30 - 18:00
Äußere Radeweller Straße/Wertstoffmarkt	Donnerstag, 13.11.2025,	11:30 - 18:00
Äußere Radeweller Straße/Wertstoffmarkt	Donnerstag, 20.11.2025,	11:30 - 18:00
Äußere Radeweller Straße/Wertstoffmarkt	Donnerstag, 27.11.2025,	11:30 - 18:00
Äußere Radeweller Straße/Wertstoffmarkt	Donnerstag, 04.12.2025,	11:30 - 18:00
Äußere Radeweller Straße/Wertstoffmarkt	Donnerstag, 11.12.2025,	11:30 - 18:00
Äußere Radeweller Straße/Wertstoffmarkt	Donnerstag, 18.12.2025,	11:30 - 18:00

REIDEBURG

Wiedtkenweg/Kaufhalle	Freitag, 21.02.2025,	11:00 - 12:30
Wiedtkenweg/Kaufhalle	Freitag, 19.09.2025,	09:00-10:30

SEEBEN

Grüner Platz	Freitag, 07.02.2025,	09:00-10:30
Grüner Platz	Freitag, 25.07.2025,	11:00 - 12:30

SILBERHÖHE

Silbertalerstraße/Parkplatz	Montag, 27.01.2025,	11:00 - 12:30
Albert-Roth-Straße/Kaufhalle	Freitag, 21.03.2025,	11:00 - 12:30
Albert-Roth-Straße/Kaufhalle	Freitag, 04.07.2025,	13:30 - 15:00
Silbertalerstraße/Parkplatz	Montag, 28.07.2025,	15:30 - 17:00
Ouluer Straße/Parkplatz	Montag, 11.08.2025,	13:30 - 15:00
Steißfurter Straße/Wernigeröder Straße	Montag, 11.08.2025,	15:30 - 17:00
Albert-Roth-Straße/Kaufhalle	Montag, 27.10.2025,	13:30 - 15:00
Steißfurter Straße/Wernigeröder Straße	Montag, 27.10.2025,	15:30 - 17:00
Ouluer Straße/Parkplatz	Montag, 24.11.2025,	09:00-10:30

SÜDLICHE INNENSTADT

Geseniusstraße/Ecke Böllberger Weg	Freitag, 17.01.2025,	11:00 - 12:30
An der Johanneskirche	Freitag, 21.03.2025,	13:30 - 15:00
Geseniusstraße/Ecke Böllberger Weg	Freitag, 11.04.2025,	13:30 - 15:00
Wilhelm-Jost-Straße/Unterplan	Freitag, 09.05.2025,	13:30 - 15:00
An der Johanneskirche	Freitag, 04.07.2025,	09:00-10:30
Geseniusstraße/Ecke Böllberger Weg	Freitag, 18.07.2025,	11:00 - 12:30

An der Johanneskirche	Freitag, 05.09.2025,	09:00-10:30
Geseniusstraße/Ecke Böllberger Weg	Freitag, 24.10.2025,	11:00 - 12:30
Voßstraße/Wertstoffcontainer	Freitag, 21.11.2025,	13:30 - 15:00
An der Johanneskirche	Montag, 08.12.2025,	11:00 - 12:30

SÜDLICHE NEUSTADT

Am Treff/Wertstoffcontainer	Montag, 20.01.2025,	13:30 - 15:00
Platz Drei Lilien	Montag, 10.02.2025,	11:00 - 12:30
Rappenweg/Wertstoffcontainer	Freitag, 14.03.2025,	11:00 - 12:30
Johann-Gottfried-Schadow-Straße/Wertstoffcontainer	Montag, 24.03.2025,	13:30 - 15:00
Am Treff/Wertstoffcontainer	Montag, 31.03.2025,	13:30 - 15:00
Johann-Sebastian-Bach-Straße/Kaufhalle	Montag, 12.05.2025,	11:00 - 12:30
Rappenweg/Wertstoffcontainer	Freitag, 27.06.2025,	11:00 - 12:30
Am Treff/Wertstoffcontainer	Freitag, 14.07.2025,	15:30 - 17:00
Ernst-Hermann-Meyer-Straße	Freitag, 05.09.2025,	11:00 - 12:30
Lortzingbogen/Parkplatz	Freitag, 05.09.2025,	13:30 - 15:00
Platz Drei Lilien	Montag, 08.09.2025,	15:30 - 17:00
Am Treff/Wertstoffcontainer	Montag, 29.09.2025,	11:00 - 12:30
Johann-Gottfried-Schadow-Straße/Wertstoffcontainer	Montag, 20.10.2025,	15:30 - 17:00
Johann-Sebastian-Bach-Straße/Kaufhalle	Montag, 27.10.2025,	11:00 - 12:30
Rappenweg/Wertstoffcontainer	Freitag, 14.11.2025,	09:00-10:30

SÜDSTADT

Paul-Suhr-Straße/Sportkomplex	Freitag, 24.01.2025,	09:00-10:30
Warschauer Straße/Parkplatz	Freitag, 24.01.2025,	13:30 - 15:00
Warschauer Straße/Parkplatz	Freitag, 28.03.2025,	11:00 - 12:30
Paul-Suhr-Straße/Sportkomplex	Freitag, 28.03.2025,	13:30 - 15:00
Straße der Befreiung/Ecke Kattowitzer Straße	Montag, 23.06.2025,	09:00-10:30
Fliederweg/Parkplatz Kaufhalle	Freitag, 11.07.2025,	09:00-10:30
Rigaer Straße Nr. 98c/Rockendorfer Weg	Freitag, 11.07.2025,	11:00 - 12:30
Warschauer Straße/Parkplatz	Freitag, 01.08.2025,	09:00-10:30
Paul-Suhr-Straße/Sportkomplex	Freitag, 01.08.2025,	11:00 - 12:30
Rigaer Straße Nr. 98c/Rockendorfer Weg	Freitag, 22.08.2025,	09:00-10:30
Fliederweg/Parkplatz Kaufhalle	Freitag, 22.08.2025,	13:30 - 15:00
Fliederweg/Parkplatz Kaufhalle	Freitag, 17.10.2025,	11:00 - 12:30
Rigaer Straße Nr. 98c/Rockendorfer Weg	Freitag, 17.10.2025,	13:30 - 15:00
Straße der Befreiung/Ecke Kattowitzer Straße	Montag, 17.11.2025,	09:00-10:30
Paul-Suhr-Straße/Sportkomplex	Freitag, 28.11.2025,	09:00-10:30
Warschauer Straße/Parkplatz	Freitag, 28.11.2025,	13:30 - 15:00
Fliederweg/Parkplatz Kaufhalle	Freitag, 19.12.2025,	09:00-10:30
Rigaer Straße Nr. 98c/Rockendorfer Weg	Freitag, 19.12.2025,	11:00 - 12:30

TORNAU

Am Hagedorn/Parkplatz	Freitag, 07.02.2025,	13:30 - 15:00
-----------------------	----------------------	---------------

WESTLICHE NEUSTADT

Am Gastronom/Ecke Meisdorfer Straße	Montag, 20.01.2025,	09:00 - 10:30
An der Eselsmühle/Parkplatz	Montag, 10.02.2025,	09:00-10:30

Soltauer Straße/Parkplatz	Montag, 10.02.2025,	13:30-15:00
Stolberger Straße/Ecke Am Kinderdorf	Freitag, 14.03.2025,	09:00-10:30
Am Gastronom/Ecke Meisdorfer Straße	Montag, 31.03.2025,	11:00-12:30
An der Eselsmühle/Parkplatz	Montag, 12.05.2025,	09:00-10:30
Stolberger Straße/Ecke Am Kinderdorf	Freitag, 27.06.2025,	13:30-15:00
Am Gastronom/Ecke Meisdorfer Straße	Montag, 14.07.2025,	13:30-15:00
Charles-Dickens-Straße/Ecke Ibsenweg	Montag, 18.08.2025,	13:30-15:00
Soltauer Straße/Parkplatz	Montag, 08.09.2025,	09:00-10:30
An der Eselsmühle/Parkplatz	Montag, 08.09.2025,	13:30-15:00
Am Gastronom/Ecke Meisdorfer Straße	Montag, 29.09.2025,	09:00-10:30
Stolberger Straße/Ecke Am Kinderdorf	Freitag, 14.11.2025,	11:00-12:30
Am kleinen Teich	Freitag, 21.11.2025,	11:00-12:30
An der Eselsmühle/Parkplatz	Montag, 15.12.2025,	09:00-10:30

Schieferstraße/Wertstoffmarkt	Dienstag, 23.09.2025,	11:30-18:00
Schieferstraße/Wertstoffmarkt	Dienstag, 30.09.2025,	11:30-18:00
Schieferstraße/Wertstoffmarkt	Dienstag, 07.10.2025,	11:30-18:00
Schieferstraße/Wertstoffmarkt	Dienstag, 14.10.2025,	11:30-18:00
Schieferstraße/Wertstoffmarkt	Dienstag, 21.10.2025,	11:30-18:00
Schieferstraße/Wertstoffmarkt	Dienstag, 28.10.2025,	11:30-18:00
Schieferstraße/Wertstoffmarkt	Dienstag, 04.11.2025,	11:30-18:00
Schieferstraße/Wertstoffmarkt	Dienstag, 11.11.2025,	11:30-18:00
Schieferstraße/Wertstoffmarkt	Dienstag, 18.11.2025,	11:30-18:00
Schieferstraße/Wertstoffmarkt	Dienstag, 25.11.2025,	11:30-18:00
Schieferstraße/Wertstoffmarkt	Dienstag, 02.12.2025,	11:30-18:00
Schieferstraße/Wertstoffmarkt	Dienstag, 09.12.2025,	11:30-18:00
Schieferstraße/Wertstoffmarkt	Dienstag, 16.12.2025,	11:30-18:00

WERTSTOFFMARKT WESTLICHE NEUSTADT

Schieferstraße/Wertstoffmarkt	Dienstag, 07.01.2025,	11:30-18:00
Schieferstraße/Wertstoffmarkt	Dienstag, 14.01.2025,	11:30-18:00
Schieferstraße/Wertstoffmarkt	Dienstag, 21.01.2025,	11:30-18:00
Schieferstraße/Wertstoffmarkt	Dienstag, 28.01.2025,	11:30-18:00
Schieferstraße/Wertstoffmarkt	Dienstag, 04.02.2025,	11:30-18:00
Schieferstraße/Wertstoffmarkt	Dienstag, 11.02.2025,	11:30-18:00
Schieferstraße/Wertstoffmarkt	Dienstag, 18.02.2025,	11:30-18:00
Schieferstraße/Wertstoffmarkt	Dienstag, 25.02.2025,	11:30-18:00
Schieferstraße/Wertstoffmarkt	Dienstag, 04.03.2025,	11:30-18:00
Schieferstraße/Wertstoffmarkt	Dienstag, 11.03.2025,	11:30-18:00
Schieferstraße/Wertstoffmarkt	Dienstag, 18.03.2025,	11:30-18:00
Schieferstraße/Wertstoffmarkt	Dienstag, 25.03.2025,	11:30-18:00
Schieferstraße/Wertstoffmarkt	Dienstag, 01.04.2025,	11:30-18:00
Schieferstraße/Wertstoffmarkt	Dienstag, 08.04.2025,	11:30-18:00
Schieferstraße/Wertstoffmarkt	Dienstag, 22.04.2025,	11:30-18:00
Schieferstraße/Wertstoffmarkt	Dienstag, 29.04.2025,	11:30-18:00
Schieferstraße/Wertstoffmarkt	Dienstag, 06.05.2025,	11:30-18:00
Schieferstraße/Wertstoffmarkt	Dienstag, 13.05.2025,	11:30-18:00
Schieferstraße/Wertstoffmarkt	Dienstag, 20.05.2025,	11:30-18:00
Schieferstraße/Wertstoffmarkt	Dienstag, 17.06.2025,	11:30-18:00
Schieferstraße/Wertstoffmarkt	Dienstag, 24.06.2025,	11:30-18:00
Schieferstraße/Wertstoffmarkt	Dienstag, 01.07.2025,	11:30-18:00
Schieferstraße/Wertstoffmarkt	Dienstag, 08.07.2025,	11:30-18:00
Schieferstraße/Wertstoffmarkt	Dienstag, 15.07.2025,	11:30-18:00
Schieferstraße/Wertstoffmarkt	Dienstag, 22.07.2025,	11:30-18:00
Schieferstraße/Wertstoffmarkt	Dienstag, 29.07.2025,	11:30-18:00
Schieferstraße/Wertstoffmarkt	Dienstag, 05.08.2025,	11:30-18:00
Schieferstraße/Wertstoffmarkt	Dienstag, 12.08.2025,	11:30-18:00
Schieferstraße/Wertstoffmarkt	Dienstag, 19.08.2025,	11:30-18:00
Schieferstraße/Wertstoffmarkt	Dienstag, 26.08.2025,	11:30-18:00
Schieferstraße/Wertstoffmarkt	Dienstag, 02.09.2025,	11:30-18:00
Schieferstraße/Wertstoffmarkt	Dienstag, 09.09.2025,	11:30-18:00
Schieferstraße/Wertstoffmarkt	Dienstag, 16.09.2025,	11:30-18:00

FEIERTAGSENTSORGUNG 2025/2026 – TERMINVERSCHIEBUNGEN

DATUM	FEIERTAG	WOCHENTAG	VORENTSORGUNG	NACHENTSORGUNG
01.01.2025	Neujahr	Mittwoch	–	02.01./03.01.
06.01.2025	Heilige Drei Könige	Montag	–	07.01./08.01.
18.04.2025	Karfreitag	Freitag	16.04./17.04.	–
21.04.2025	Ostermontag	Montag	–	22.04./23.04.
01.05.2025	Tag der Arbeit	Donnerstag	29.04./30.04.	–
29.05.2025	Christi Himmelfahrt	Donnerstag	27.05./28.05.	–
09.06.2025	Pfingstmontag	Montag	–	10.06./11.06.
03.10.2025	Tag der Deutschen Einheit	Freitag	01.10./02.10.	–
31.10.2025	Reformationstag	Freitag	29.10./30.10.	–
22.12.2025		Montag	20.12.	–
23.12.2025		Dienstag	22.12.	–
24.12.2025	Heiligabend	Mittwoch	22.12./23.12.	–
25.12.2025	1. Weihnachtsfeiertag	Donnerstag	23.12.	–
26.12.2025	2. Weihnachtsfeiertag	Freitag	–	27.12.
31.12.2025	Silvester	Mittwoch	29.12./30.12.	–
01.01.2026	Neujahr	Donnerstag	–	02.01./03.01.
06.01.2026	Heilige Drei Könige	Dienstag	–	07.01./08.01.

Weihnachtsbaumentsorgung vom 13.01.2025 – 07.02.2025
 Weihnachtsbaumentsorgung vom 12.01.2026 – 06.02.2026

SPERRMÜLLABFUHR AUF BESTELLUNG



Durch das Bestellsystem mit der Sperrmüllabrufrkarte hat jeder Haushalt die Möglichkeit, die Abholung seines Sperrmülls den eigenen Bedürfnissen anzupassen. Nutzen Sie diesen Service und helfen Sie mit, unsere Stadt sauber zu halten.

Sperrmüll aus Haushalten wird einmal jährlich bis zu einer Menge von 2 m³ pro im Haushalt lebender Person auf Bestellung gebührenfrei abgefahren. Einzelstücke dürfen nicht größer als 2,20 m x 1,50 m x 0,75 m oder schwerer als 70 kg sein. Mit der Sperrmüllabrufrkarte melden Sie Ihren Bedarf bei der Halleschen Wasser und Stadtwirtschaft GmbH an. Der Sperrmüll wird innerhalb von 5 Wochen nach Karteneingang abgeholt. Sie bekommen spätestens 3 Tage vor Abholung einen Abfuhrtermin mitgeteilt.

Bitte stellen Sie den angemeldeten Sperrmüll zum bestätigten Termin bis 6.00 Uhr geordnet und außerhalb des Grundstückes so bereit, dass der öffentliche Verkehrsraum nicht verschmutzt und die allgemeine Verkehrssicherheit nicht beeinträchtigt werden.

Bitte beachten Sie: Nur der angemeldete Sperrmüll wird entsorgt! Teile, die nicht zum Sperrmüll gehören, werden nicht entsorgt. Als Auftraggeber sind Sie verantwortlich für die Bereitstellung. Bitte achten Sie im eigenen Interesse darauf, dass keine dritte Person etwas dazustellen!

Die Sperrmüllabrufrkarte können Sie auch online abrufen und ausfüllen unter www.hws-halle.de/sperrmuellbestellen oder Sie schicken die Karte per Post an die Hallesche Wasser und Stadtwirtschaft GmbH. Eine Übermittlung per E-Mail unter kundenservice@hws-halle.de ist ebenfalls möglich.

Orientierungswerte für Ihren Sperrmüll

Die nachfolgende Tabelle zeigt Ihnen Orientierungswerte (Durchschnittswerte) für Ihre Sperrmüllmengen:

Gegenstände	m ³
Arbeitsplatte, Badschrank, Bügelbrett, Dreirad, Gardinenstange, Hocker, Kiste, Koffer (leer), Nachtschränkchen, Roller, Stuhl, Wäscheständer	0,1
Fahrrad, Kinderwagen, Regal, Teppich	0,2
Kinderbett, Küchenschrankunter-/oberteil, Lattenrost, Matratze	0,3
Bettgestell, Sessel, Tisch	0,4
Kommode, Schreibtisch, Truhe	0,6
Buffet, Couch, Eckbank, kleiner Schrank, Liege, Sofa	0,8
großer Kleiderschrank, Schrankwand	1,0
Eckcouch	1,5

SONDERTERMIN

Falls Sie einen individuellen oder kurzfristigen Termin benötigen, füllen Sie das rot eingerahmte Kästchen aus und geben Ihr Telefon/E-Mail unbedingt an! Bitte beachten Sie, dass in diesem Fall eine **Gebühr von 20,- €** berechnet wird. Ihre Zahlung muss **spätestens 3 Tage vor dem Wunschtermin bei der Halleschen Wasser und Stadtwirtschaft GmbH (HWS)** eingegangen sein.

Bei der Sperrmüllentsorgung mit Sondertermin erfolgt keine extra Bestätigung.

Zahlungsmöglichkeiten für die Gebühr von 20,- Euro bei Sondertermin:

PERSÖNLICHE ZAHLUNG

bei gleichzeitiger Abgabe der Sperrmüllabrufrkarte direkt bei der Halleschen Wasser und Stadtwirtschaft GmbH in der Äußeren Hordorfer Straße 12 oder in der Bornknechtstraße 5

Öffnungszeiten in der Äußeren Hordorfer Straße 12:

Mo – Do	07.00 – 18.00 Uhr
Fr	07.00 – 16.00 Uhr

Öffnungszeiten in der Bornknechtstraße 5:

Mo und Do	8.30 Uhr – 12.00 Uhr, 13.00 Uhr – 16.30 Uhr
Di	8.30 Uhr – 12.00 Uhr, 13.00 Uhr – 18.00 Uhr
Mi	8.30 Uhr – 12.00 Uhr, 13.00 Uhr – 15.00 Uhr
Fr	8.30 Uhr – 13.00 Uhr

ZAHLUNG PER ÜBERWEISUNG

auf das Konto der Halleschen Wasser und Stadtwirtschaft GmbH bei der Saalesparkasse

IBAN DE80 8005 3762 0388 0600 99.

Die Überweisung muss als Verwendungszweck unbedingt folgende Angaben beinhalten:
TG (für Termingebühr),
Name, Vorname und Abholort (Straße, Hausnummer).

PILZBERATUNGSSTELLEN:

Knoblich, Rudolf
Ernst-Eckstein-Straße 8
06110 Halle (Saale)
Telefon: 0345 1207382
rudiknoblich-davhalle@web.de

Schmidt, Manfred
Wolfsburger Straße 2
06126 Halle (Saale)
Telefon: 0345 6878066

Schuldt, Barbara
Straße der Republik 5
06128 Halle (Saale)
Telefon: 0345 1223112
pilzrike48@gmail.com

Bei der Sperrmüllentsorgung mit Sondertermin erfolgt keine extra Bestätigung.



SPERMÜLLABRUFKARTE

Eine Zusammenstellung der wichtigsten Informationen zur Datenschutzgrundverordnung (DSGVO) im Hinblick auf die Verarbeitung Ihrer personenbezogenen Daten finden Sie unter www.datenschutzhinweise.halle.de oder können bei der Stadt Halle (Saale), Fachbereich Umwelt, eingesehen werden.

Die Sperrmüllabrufkarte können Sie per Fax, E-Mail oder per Post an die Hallesche Wasser und Stadtwirtschaft GmbH (HWS) senden.

Information:
Hallesche Wasser und Stadtwirtschaft GmbH
Kundenservice:
Telefon: 0345 581-4100
Fax: 0345 581-4111
E-Mail: kundenservice@hws-halle.de

An:
Hallesche Wasser
und Stadtwirtschaft GmbH
Kundenservice
Bornknechtstraße 5
06108 Halle (Saale)

Bitte
ausreichend
frankieren!

ENTSORGUNGSRATGEBER FÜR HAUSHALTE

Wichtigste Zielsetzung des Kreislaufwirtschaftsgesetzes ist die Abfallvermeidung: Mit geeigneten Maßnahmen soll so das Entstehen von Abfällen verhindert oder verringert werden.

Nicht vermeidbare Abfälle sind getrennt zu sammeln, um die wertstoffhaltigen Abfälle besser recyceln und verwerten und die nicht verwertbaren Abfälle umweltgerecht und schadlos entsorgen zu können. Mit der richtigen Abfalltrennung kann jeder Hallenser zur Schonung der natürlichen Ressourcen und zum Schutz von Mensch und Umwelt beitragen. Dieser Entsorgungsratgeber soll Ihnen helfen, sich im Entsorgungslabyrinth zurechtzufinden.

Mit der Durchführung der öffentlichen Abfallentsorgung in der Stadt Halle ist die Hallesche Wasser und Stadtwirtschaft GmbH (im Folgenden HWS) beauftragt. Bitte nutzen Sie die vielfältigen Angebote der HWS zur Getrenntsammlung, wie z. B. das Angebot zur Abgabe von Kunststoffgegenständen (Plasteschüsseln, Gießkannen oder Kinderspielzeug) an den Wertstoffmärkten oder die Depotcontainer für kleine Elektroaltgeräte.

Fragen beantworten Ihnen gern die Abfallberaterinnen und Abfallberater des Fachbereiches Umwelt der Stadt Halle (Saale) unter den Telefonnummern: 0345 221-4655 0345 221-4685 0345 221-4695

BIOABFALL Was darf in die Biotonne?

Garten- und Parkabfälle (Grünabfälle): Rasen, Baum- und Strauchschnitt • Laub • Balkonpflanzen, Schnittblumen • Weihnachtsbäume
Nahrungs- und Küchenabfälle: Obst- und Gemüseschalen, Eierschalen • Kaffeesatz, Teebeutel • Backwarenreste • Essenreste • durch Lebensmittel verunreinigte Kartonagen

Nicht dazu gehören

u. a. menschliche und tierische Exkremente, Kadaver, Hygieneartikel, Windeln, Kleintier- bzw. Haustiermist, verunreinigte Einstreu, Kehrriech, Staubsaugerbeutel und Biokunststofftüten.

Hinweis:

Nahrungs- und Küchenabfälle sollten bereits in der Küche in einem Vorsortiergefäß mit Deckel entsorgt werden. Für eine hygienische Sammlung gibt es im Handel kompostierbare Biobeutel aus Papier in allen gängigen Größen. Leeren Sie das Sammelgefäß etwa alle drei Tage. Verwenden Sie nur Biobeutel und -tüten aus Papier! Auf gar keinen Fall sollten Sie Müllbeutel aus Plastik in die Biotonne werfen. Auch kompostierbare Biobeutel aus Kunststoff sollten nicht verwendet werden. Diese werden aus einer Mischung aus natürlich nachwachsenden Maispflanzen und fossilen Rohstoffen hergestellt. Sie verrotten nicht in der relativ kurzen Zeit in der Kompostieranlage, beeinträchtigen daher den Kompost und lassen sich auch kaum von normalen Plastiktüten unterscheiden.

Weitere Entsorgungsmöglichkeiten für Grünabfälle:

- Grünabfälle können zusätzlich zur Biotonne in den kostenpflichtigen Grünschnittsäcken der HWS bereitgestellt werden, wenn diese kurzzeitig vermehrt anfallen.
- Auch an den Wertstoffmärkten der HWS werden Grünabfälle gebührenfrei angenommen. Von März bis Oktober bietet die HWS in der Äußeren Hordorfer Straße 12 erweiterte Öffnungszeiten an.
- Darüber hinaus werden Grünabfälle auf Anforderung durch die HWS über Absetzcontainer gebührenpflichtig abgeholt.
- Für Weihnachtsbäume erfolgen gesonderte Sammlungen. Die Sammelplätze und der Zeitraum werden bekannt gegeben.



Zutreffendes bitte ankreuzen und Stückzahl eintragen!	Stk.
<input type="checkbox"/> Arbeitsplatte, <input type="checkbox"/> Badschrank, <input type="checkbox"/> Bügelbrett, <input type="checkbox"/> Dreirad,	
<input type="checkbox"/> Gardinenstange, <input type="checkbox"/> Hocker, <input type="checkbox"/> Kiste, <input type="checkbox"/> Koffer (leer),	
<input type="checkbox"/> Nachtschränken, <input type="checkbox"/> Roller, <input type="checkbox"/> Stuhl, <input type="checkbox"/> Wäscheständer	
<input type="checkbox"/> Fahrrad, <input type="checkbox"/> Kinderwagen, <input type="checkbox"/> Regal, <input type="checkbox"/> Teppich	
<input type="checkbox"/> Kinderbett, <input type="checkbox"/> Küchenschrankunter-/oberteil, <input type="checkbox"/> Lattenrost,	
<input type="checkbox"/> Matratze	
<input type="checkbox"/> Bettgestell, <input type="checkbox"/> Sessel, <input type="checkbox"/> Tisch	
<input type="checkbox"/> Kommode, <input type="checkbox"/> Schreibtisch, <input type="checkbox"/> Truhe	
<input type="checkbox"/> Buffet, <input type="checkbox"/> Couch, <input type="checkbox"/> Eckbank, <input type="checkbox"/> kleiner Schrank, <input type="checkbox"/> Liege,	
<input type="checkbox"/> Sofa	
<input type="checkbox"/> großer Kleiderschrank, <input type="checkbox"/> Schrankwand	
<input type="checkbox"/> Eckcouch	
Sonstiges (bitte benennen):	



Absender: Bitte in Druckbuchstaben ausfüllen und Telefon/E-Mail immer mit angeben!

Name:

Vorname:

Straße, Hausnummer:

PLZ, Ort:

Telefon:

E-Mail:

Anzahl der im Haushalt lebenden Personen
(bezogen auf den Abholort):

Datum:

Unterschrift des Antragstellers:

Abholort: Falls abweichend von Ihrer Anschrift bitte angeben!

Name, Vorname:

Straße, Hausnummer:

PLZ, Ort:

Anmeldung als Sondertermin Bitte nur für einen Sondertermin ausfüllen!

Ich beantrage die Abholung am:

Mir ist bekannt, dass für die Terminabfuhr eine Gebühr von 20,- Euro berechnet wird. Ich zahle die Gebühr rechtzeitig vorher ein (Zahlungseingang spätestens 3 Tage vor dem Abholtermin). Der Termin ist verbindlich bei rechtzeitiger Auftrags- und Zahlungserfassung.

ALTPAPIER

Was darf in die Papiertonne?

Papier und Pappe

- Druckerzeugnisse wie Zeitungen, Zeitschriften, Prospekte, Bücher, Kataloge, Kalender
- Hefte, Schreib- und Geschenkpapier
- Knüllpapier ohne Verschmutzung

Verpackungen aus Papier und Pappe

- Papiertüten
- Kartonagen (Pappkartons bitte zusammengefaltet einwerfen)

Nicht dazu gehören

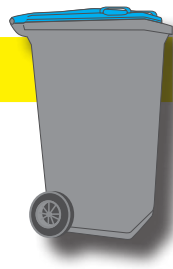
u. a. Tapetenreste, verschmutztes Papier, Fotos, Papiertaschentücher, beschichtetes Papier.

Hinweis:

Überlassen Sie Ihr Altpapier der Stadt, denn so helfen Sie die Abfallgebühren stabil zu halten.

Weitere Entsorgungsmöglichkeiten:

Altpapier kann darüber hinaus an den drei Wertstoffmärkten der HWS abgegeben werden.



GELBE TONNE

Was darf in die gelbe Tonne?

Verpackungen aus Kunststoff

- Behälter für Lebensmittel (z. B. Margarinebecher, Joghurtbecher)
- Behälter für Spül-, Wasch- und Körperpflegemittel (z. B. Shampoo-Kunststoffflaschen, Waschmitteltüten)
- Folienbeutel und Folientragetaschen
- Obst- und Gemüseverpackungen
- Verpackungsfolie
- Styropor

Verpackungen aus Verbundstoffen

(beschichtete Verpackungen aus verschiedenen Materialien)

Getränke- und Milchverpackungen (Tetra Paks) • Vakuumverpackungen (z. B. für Kaffee) • folienbeschichtete Verpackungen (z. B. für Gefrierware, Puddingpulver)

Verpackungen aus Weißblech oder Aluminium

Konserven- und Getränkedosen • Schraubdeckel und Flaschenverschlüsse • Aluschalen, Aluminiumfolie • restentleerte Spraydosen

Verpackungen aus Holz, Kork, Baumwolle, Jute u. ä.

Holzkisten • Baumwollnetze

Hinweis:

Die Verpackungen müssen nicht ausgewaschen, sondern nur restentleert sein.

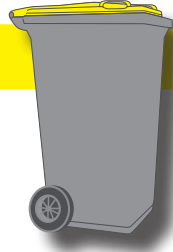
Weitere Entsorgungsmöglichkeiten für Verpackungen:

Verpackungen können darüber hinaus an den drei Wertstoffmärkten der HWS abgegeben werden.

Für Umverpackungen können Sie auch die Rückgabemöglichkeiten in den Handelseinrichtungen (meist im Kassenbereich) nutzen. Umverpackungen werden zusätzlich zu Verkaufsverpackungen verwendet und sind oft für den Transport der Waren zur Wohnung entbehrlich.

Transportverpackungen erleichtern den Transport von Waren und bewahren diese auf dem Transport vor Schäden. Sie sind nach Gebrauch vom Händler zurückzunehmen. Sie haben das Recht vom Lieferanten einer Ware zu verlangen, dass er die Transportverpackung gleich nach der Anlieferung wieder mitnimmt.

Hersteller und Vertreiber von Verkaufsverpackungen mit schadstoffhaltigem Inhalt sind verpflichtet dafür zu sorgen, dass sie nach Gebrauch restentleert in zumutbarer Entfernung unent-



geltlich zurückgegeben werden können. Zu diesem Zweck müssen sie den Endverbraucher durch deutlich erkennbare und lesbare Schrifttafeln in der Verkaufsstelle - und im Versandhandel durch andere geeignete Maßnahmen - auf die Rückgabemöglichkeit hinweisen.

HAUSMÜLL (Restmüll)

Was gehört in den Restmüllbehälter?

- Zigarettenkippen und abgekühlte Asche
- Kehricht, Staubsaugerbeutel und Putzlappen
- Hygieneartikel (z. B. Wegwerfwindeln, Rasierklingen, Zahnbürsten)
- Gummi-, Leder- und Kabelreste
- Lumpen, Federbetten
- verschmutztes Papier und Tapetenreste
- Büromaterialien (z. B. Filzstifte, Kugelschreiber, Schreibfolien, Durchschlagpapier)
- verunreinigte Haustierstreu und Vogelsand
- Geschirr, Glas-, Porzellan- und Keramikscherben
- Glühlampen
- Video- und Tonbandkassetten
- Schallplatten, Disketten
- eingetrocknete Pinsel
- Korken

Nicht in den Restmüllbehälter gehören u. a.

Batterien, Elektroaltgeräte, Energiesparlampen, Leuchtstoffröhren, Schadstoffe, Altpapier, Flaschen und Gläser, Bauabfälle, CDs und DVDs

Hinweis:

Restmüll ist von der Selbstanlieferung ausgeschlossen, d. h. diese Abfälle können Sie nicht selbst bei den Wertstoffmärkten anliefern!

Eine Entsorgung erfolgt ausschließlich über die Restmüllbehälter und Restmüllsäcke.

Weitere Entsorgungsmöglichkeiten:

Für kurzzeitig höheren Müllanfall können bei der HWS spezielle Restmüllsäcke gekauft werden, deren Verkaufspreis die Entsorgungsgebühr bereits enthält. Stellen Sie die befüllten Restmüllsäcke am Entsorgungstag der Restmüllbehälter bitte neben diese. Handelsübliche Abfallsäcke werden nicht entsorgt.

GLASCONTAINER

Was darf in die Glascontainer?

Flaschen und Gläser

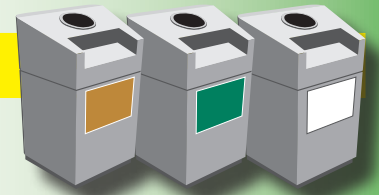
- Getränkeflaschen
- Konservengläser, Marmeladengläser, Senfgläser
- pharmazeutische Glasbehälter
- sonstiges Verpackungsglas

Nicht in die Glascontainer gehören

- Porzellan
- Keramik
- Trinkgläser
- Bleikristall
- Fensterglas
- Spiegelglas
- Autoscheiben sowie Lampen

Hinweis:

Wichtig ist die sorgfältige Trennung des Glases nach den Farben weiß, braun und grün. Andersfarbiges Behälterglas (z. B. blaues oder rotes Glas) gehört in den Container für Grünglas. Vor dem Einwurf bitte Deckel und Verschlüsse entfernen und separat entsorgen. Beachten Sie bitte auch die Einwurfzeiten Mo-Sa von 7-19 Uhr.



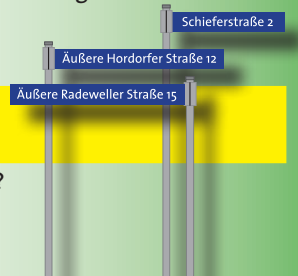
KUNSTSTOFF- UND METALLABFÄLLE

(ohne Verpackungsabfälle)

Was gehört zu den sogenannten „stoffgleichen Nichtverpackungen“?

Kunststoffabfälle

aus Kunststoff bestehende



- Gießkannen, Eimer, Einkaufskisten
- Plasteschüsseln und -geschirr • Kugelschreiber • Toilettendeckel
- Kinderspielzeug

Metallabfälle

- Kuchenbleche • Metallschränke und -regalträger • Ofenrohre • Zinkbadewannen • Regenfässer
- Metallbettgestelle • Eimer, Töpfe und Schüsseln
- Fahrräder, Kinderroller und Schubkarren ohne Bereifung

Hinweis:

Überlassen Sie Ihre Metallabfälle der Stadt. Die erwirtschafteten Erlöse fließen in die Kalkulation der Abfallgebühren ein und können diese somit stabil halten.

Entsorgungsmöglichkeiten:

Metallabfälle können an den Wertstoffmärkten der HWS gebührenfrei abgegeben werden. Bei der Anlieferung von Kunststoffabfällen ist der erste m³ gebührenfrei.

SPERRMÜLL

Ausführliche Informationen zur Sperrmüllentsorgung finden Sie auf der Seite „Sperrmüllabfuhr auf Bestellung“.

Dazu zählen insbesondere:

- sperrige Möbel wie Schrankwände, Küchenmöbel, Sessel und Stühle, Truhen, Regale, Bettgestelle
- Garten- und Balkonmöbel, großes Spielzeug, Schaukeln und Rutschen, Regenwasserfässer
- Matratzen, Teppiche, Teppichböden
- Fahrräder, Dreiräder, Roller, Kinderwagen
- Koffer (ohne Inhalt), Bügelbretter, Gardinenstangen, Leitern und Ähnliches

Nicht dazu gehören:

u. a. Linoleum, Laminat, Elektroaltgeräte, Schadstoffe, Reifen und in Säcken, Kartons oder anderen Behältnissen verpackte Kleinteile.

Entsorgungsmöglichkeiten:

Sperrmüll wird einmal jährlich bis zu einer Menge von max. 2 m³ pro im Haushalt lebender Person auf Bestellung online auf www.hws-halle.de/sperrmuellbestellen oder mit der Sperrmüllabrufkarte gebührenfrei abgeholt.

Für größere Mengen Sperrmüll und für Gegenstände, die größer als 2,20 m x 1,50 m x 0,75 m oder schwerer als 70 kg sind und für häufigere Entsorgungen ist die Abholung von Sperrmüll auf schriftlichen Antrag (www.hws-halle.de/privatkunden/entsorgung-reinigung/sperrmuell) bei der Halleschen Wasser und Stadtwirtschaft GmbH (HWS) gebührenpflichtig möglich.

Sperrmüll kann vom Abfallbesitzer auch an den Wertstoffmärkten der HWS abgegeben werden, wobei der erste m³ gebührenfrei ist.

ALTHOLZ

Altholz ist Gebrauchtholz, das als Siedlungsabfall anfällt.

Altholz ist naturbelassenes oder lediglich mechanisch bearbeitetes Holz, das bei seiner Verwendung nicht mit holzfremden Stoffen verunreinigt wurde

Nicht dazu gehören:

u. a. Verpackungen aus Holz und Bauholz wie z.B. Türen und Fenster (siehe Abschnitt „Bau- und Abbruchabfälle“).

Entsorgungsmöglichkeiten:

Altholz kann auf Anforderung durch die HWS separat über Container abgefahren werden. Außerdem kann es an den Wertstoffmärkten der HWS abgegeben werden.

ELEKTRO- UND ELEKTRONIKALTGERÄTE (Elektroaltgeräte)

Zu den Elektroaltgeräten gehören:

- Wärmeüberträger wie Kühlschränke, Kühlgeräte, Gefriergeräte, Klimageräte, Wärmepumpen, ölgefüllte Radiatoren
- Bildschirme, Monitore und Geräte, die Bildschirme mit einer Oberfläche von mehr als 100 cm² enthalten wie Fernsehgeräte, LCD-Fotorahmen, Monitore, Laptops, Notebooks, Tablets
- Lampen wie Gasentladungslampen, Kompaktleuchtstofflampen, LED-Lampen
- Großgeräte (mindestens eine äußere Abmessung beträgt mehr als 50 cm) wie große IT- und Telekommunikationsgeräte, Haushaltsgeräte, Geräte der Unterhaltungselektronik, Leuchten, elektrische und elektronische Werkzeuge, Spielzeug, Sport- und Freizeitgeräte, medizinische Geräte, Mikrowellen, Kochplatten, Ventilatoren, Photovoltaikmodule
- Kleingeräte (keine äußere Abmessung beträgt mehr als 50 cm) wie Haushaltsgeräte, Geräte der Unterhaltungselektronik, Leuchten, elektrische und elektronische Werkzeuge, Spielzeug, Sport- und Freizeitgeräte, medizinische Geräte, Mikrowellen, Kochplatten, Ventilatoren, Uhren, Kameras, Radios, Waagen, Fahrradcomputer
- kleine IT- und Telekommunikationsgeräte (keine äußere Abmessung beträgt mehr als 50 cm) wie Mobiltelefone, GPS- und Navigationsgeräte, Taschenrechner, Router, PCs, Drucker, Telefone

Nicht dazu gehören:

u. a. Glüh- und Halogenlampen und Batterien.

Hinweis:

Eine Überlassung von Elektroaltgeräten an gewerbliche oder gemeinnützige Sammlungen **ist unzulässig**.

Kleine Elektroaltgeräte mit Lithiumbatterien dürfen nicht in die aufgestellten Sammelbehälter eingeworfen werden.

Diese Batterien sollen vorher dem Gerät entnommen und einer separaten Entsorgung zugeführt werden. Sie werden z. B. an den Wertstoffmärkten unentgeltlich zurückgenommen.

Entsorgungsmöglichkeiten:

Elektro- und Elektronikaltgeräte werden kostenlos an den Wertstoffmärkten der HWS angenommen.

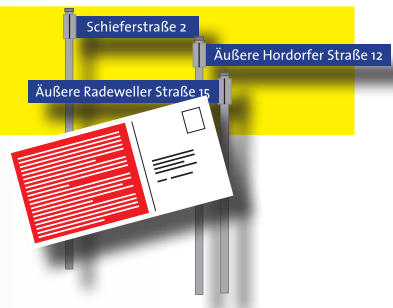
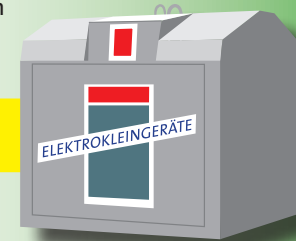
Gasentladungslampen können auch am Schadstoffmobil abgegeben werden. Weitere Sammelstellen ganz in Ihrer Nähe finden Sie im Internet unter: www.lightcycle.de

Große oder schwere Elektroaltgeräte werden nach Terminabsprache von der HWS (Tel. 0345 581-4100) abgeholt.

Kleine Elektroaltgeräte können am Schadstoffmobil (an bestimmten Standplätzen) abgegeben oder in die im Stadtgebiet zur Verfügung gestellten und entsprechend gekennzeichneten Sammelbehälter eingegeben werden. Die entsprechenden Standplätze des Schadstoffmobils und der Sammelbehälter finden Sie unter <http://www.umweltatlas.halle.de>.

Händler mit einer Verkaufsfläche von mindestens 400 m² für Elektro- und Elektronikgeräte sind verpflichtet, beim Verkauf eines Neugerätes ein Altgerät (gleicher Art) unentgeltlich zurückzunehmen. Andere Händler können freiwillig Abholleistungen anbieten. Dafür kann ein Entgelt verlangt werden.

Kleine Elektroaltgeräte (keine äußere Abmessung ist größer als 25 cm) haben die Händler im Einzelhandelsgeschäft oder in unmittelbarer Nähe hierzu unentgeltlich zurückzunehmen, das gilt



auch ohne Kauf eines neuen Gerätes. Die Rücknahme ist auf fünf Altgeräte pro Geräteart beschränkt.

Bei Auslieferung eines Neugerätes zur Wohnung kann die kostenlose Mitnahme des Altgerätes verlangt werden, wenn dies bei Abschluss des Kaufvertrages dem Händler mitgeteilt wurde. Dieser muss im Vorhinein darüber informieren, dass ein Altgerät beim Kauf eines neuen Gerätes kostenlos zurückgegeben werden kann. Diese Regelung bezieht sich auf Bildschirme und Monitore mit einer Oberfläche von mehr als 100 Quadratzentimetern, für Wärmeüberträger und für Großgeräte.

Lebensmitteleinzelhändler, die gelegentlich Elektrogeräte im Angebot haben, müssen bei einer Verkaufsfläche von mindestens 800 m² (über alle Produkte) Altgeräte kostenfrei von Verbrauchern zurücknehmen.

Der Onlinehandel unterliegt ebenfalls den Rücknahmepflichten der Vertreiber. Onlinehändler haben die Rücknahme in zumutbarer Entfernung zum Käufer der Neuware zu gewährleisten.

SCHADSTOFFHALTIGE HAUSHALTSABFÄLLE UND ALTMEDIKAMENTE

Zu den Schadstoffen gehören insbesondere:

- Lösemittel • Säuren, Laugen, Salze • Fotochemikalien
- Pflanzen- und Holzschutzmittel • ölhaltige Abfälle und Schmierfette • Speiseöle und -fette
- Farben, Druckfarben, Lacke
- Klebstoffe und Kunstharze
- Putz-, Möbelpflege- und Reinigungsmittel
- Autopflege- und Frostschutzmittel
- Schadstoffhaltige Verpackungen der genannten Stoffe (PU-Bauschaumdosen)
- Batterien und Akkumulatoren
- Verbrennungsmotoren- und Getriebeöle (Altöl)

Hinweis:

Viele Produkte, die Schad- und Gefahrstoffe enthalten, sind gekennzeichnet. Achten Sie auf die Symbole und Sicherheitshinweise auf der Verpackung. Schadstoffe dürfen nicht im Restmüll entsorgt werden.

Entsorgungsmöglichkeiten:

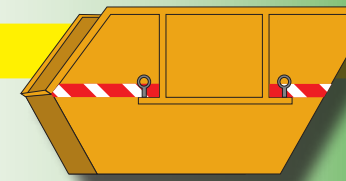
- Schadstoffhaltige Haushaltsabfälle und Altmedikamente werden -möglichst in der Originalverpackung- an der Schadstoffannahmestelle der HWS in der Äußeren Hordorfer Straße 12 und am Schadstoffmobil angenommen. Die Abgabe von Gebindegrößen bis 25 Liter erfolgt gebührenfrei.
- Verbrennungsmotoren- und Getriebeöle unterliegen einer gesetzlichen Rücknahmepflicht und sind daher dem Handel zurückzugeben. Bitte bewahren Sie beim Kauf von Motor- und Getriebeölen Ihren Kaufbeleg auf und bringen Sie die Reste möglichst in der Originalverpackung zum Handel zurück. Im Kaufpreis sind die Kosten der Entsorgung bereits enthalten. Die HWS nimmt diese Abfälle nur kostenpflichtig in der Schadstoffannahmestelle an und nicht am Schadstoffmobil.
- Batterien (auch Starterbatterien) werden ebenfalls über den Handel zurückgenommen. Auch an den Wertstoffmärkten können Batterien abgegeben werden. Einen Sonderfall bilden Starterbatterien. Diese können nur an der Schadstoffannahmestelle und am Schadstoffmobil abgegeben werden. Da die HWS kein rücknahmepflichtiger Händler ist, erstattet sie deshalb kein Pfand.
- Hersteller und Vertreiber von Verpackungen mit schadstoffhaltigen Inhalten wie z.B. PU-Schaumdosen sind verpflichtet, diese unentgeltlich zurückzunehmen.



BAU- UND ABBRUCHABFÄLLE

Dazu gehören z. B.:

- Bauschutt (Beton, Ziegel, Fliesen, Keramik)
- Boden und Steine
- Abbruchholz (z. B. Türen, Fenster)
- Dämmmaterial
- asbesthaltige Baustoffe
- gemischte Bau- und Abbruchabfälle (max. 10 % Mineralikanteil)



Bau- und Abbruchabfälle sind getrennt voneinander und von anderen Abfällen getrennt zu halten und zu entsorgen.

Abfälle von künstlichen Mineralfasern sind staubdicht in reißfesten Kunststoffbeuteln oder in staubdicht geschlossenen Gewebesäcken getrennt zu verpacken. Asbesthaltige Abfälle sind bereits am Anfallort getrennt von anderen Abfällen zu halten. Sie sind staubdicht in zugelassenen, gekennzeichneten Asbest-Big Bags zu verpacken.

Hinweis:

Beim Umgang mit Asbest ist im Sinne des Gesundheitsschutzes besondere Vorsicht walten zu lassen. Entsprechend des Regelwerkes TRGS 519 dürfen Abbruch-, Sanierungs- und Instandhaltungsarbeiten nur von Personen mit entsprechender Sachkenntnis durchgeführt werden. Mit dem Transport sollten Sie nur Unternehmen beauftragen, die über eine Beförderungserlaubnis verfügen.

Näheres erfahren Sie unter „Umgang mit Asbest im privaten Bereich“ bei www.hws-halle.de/wertstoffmaerkte/annahmeverzeichnis oder unter 0345 581-4100.

Entsorgungsmöglichkeiten:

Überlassungspflichtige Bau- und Abbruchabfälle sind über zu bestellende Container der HWS gebührenpflichtig entsorgen zu lassen. (Tel.: 0345 581-4100).

Kleinmengen bis 1 m³ können an den Wertstoffmärkten der HWS gebührenpflichtig abgegeben werden.

ALTREIFEN

Altreifen können beim Handel oder Gewerbe zurückgegeben werden. Sie können gebührenpflichtig auf den Wertstoffmärkten abgegeben werden. Darüber hinaus werden Altreifen auf Anforderung von der HWS abgeholt.

ALTTEXTILIEN

Alttextilien sind:

- Kleidungsstücke, Wäsche • Tisch- und Bettwäsche • Gardinen • Decken und andere nicht verschmutzte, gewebte Faserstoffe • Schuhe (paarweise)

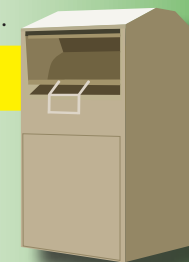
Nicht dazu gehören schadstoffbelastete Textilien, Teppiche, Matratzen, Koffer und Taschen.

Hinweis:

Bevor Sie Ihre Alttextilien aussortieren: Informieren Sie sich, wer sich hinter den Sammlungen verbirgt und was anschließend mit der Kleidung geschieht. Auf diese Weise tragen Sie zu mehr Transparenz und Fairness im Umgang mit gebrauchter Kleidung bei. Seriöse Textilsammler findet man unter www.bvse.de/fachverband-textilrecycling.html

Entsorgungsmöglichkeiten:

Saubere und gebrauchsfähige Alttextilien sollen im Rahmen gemeinnütziger und gewerblicher Sammlungen zur Wiederverwendung überlassen werden. Verunreinigte, verschlissene und nicht verwertbare Alttextilien (Lumpen) sind mit dem Restmüll zu entsorgen.



Bund für Umwelt- und Naturschutz Deutschland

Regionalverband Halle Saalekreis (BUND)

Franzigmark 6

06193 Petersberg/OT Morl

Tel.: 0345 68257606

E-Mail: mail@bund-halle.de

Internet: www.bund-halle.de

(Natur- und Artenschutzprojekte, Projekte zu Landwirtschaft und Ernährung, Betreuung von Streuobstwiesen, Seminare für Bundesfreiwilligendienstleistende und FÖJler, pädagogische Angebote für Kinder und Jugendliche sowie Aktionstage und Besuche*innenrsonntage im BUND-Umweltzentrum für Gäste jeden Alters, Vermietung des Gästehauses und des Ökokiosks auf dem Gelände des Umweltzentrums)

Naturschutzbund Deutschland e. V.

Regionalverband Halle/Saalkreis (NABU)

Große Klausstraße 11

06108 Halle (Saale)

Tel.: 0345 2021618

Fax: 0345 4723610

E-Mail: nabuhalle@t-online.de

Internet: www.nabu-halle.de

(Erhalten der Lebensräume von Pflanzen und Tieren unserer Region)

Unabhängiges Institut für Umweltfragen e. V. (UfU e. V.)

Büro Halle

Große Klausstraße 11

06108 Halle (Saale)

Tel.: 0345 2026530

E-Mail: mail.halle@ufu.de

Internet: www.ufu.de

korina.info

(Invasive Neophyten, Bildung für nachhaltige Entwicklung, Klimaschutz und Klimaanpassung, Jugendbeteiligung am Strukturwandel)

Arbeitskreis Hallesche Auenwälder

zu Halle (Saale) e. V. (AHA)

Große Klausstraße 11

06108 Halle (Saale)

Tel.: 0345 2002746

Fax: 01802 684308363

E-Mail: aha_halle@yahoo.de

Internet: <https://www.web-conzept-mn.de/>

(Schutz, Erhalt und Betreuung von Auenlandschaften und -biotopen sowie Gewässern, Umweltbildung und -beratung, Träger der Umweltbibliothek Merseburg, Gehölzschutz, Betreuung von Streuobstwiesen, Klimaschutz – erneuerbare Energien, Exkursionen, Arbeitseinsätze)

Verband Naturpark „Unteres Saaletal“ e. V.

Bahnhofstraße 1 a

06406 Bernburg

Tel.: 03471 6404835

Fax.: 03471 3640898

E-Mail: info@unteres-saaletal.de

Internet: www.unteres-saaletal.de

(Erhaltung der Natur des Saaletals, Förderung eines sanften Tourismus)

Ornithologische Verein Halle e.V.

Vorsitzender: Herr Tobias Stenzel

Kurt-Tucholsky-Straße 26

06110 Halle (Saale)

Tel.: 015140128486

E-Mail: info@ornithologischer-verein-halle.de

Internet: www.ornithologischer-verein-halle.de

(Förderung der Vogelkunde, Kartierungs- und Monitoringprojekte, wissenschaftliche Vogelberingung, Biotop- und Artenschutz, öffentliche Vortragsabende und vogelkundliche Führungen)

Ökologie-Schule:

Halle-Franzigmark

im Umweltzentrum des BUND

06193 Petersberg/OT Morl/Alaune

Franzigmark 6

Tel.: 0345 5225-137

E-Mail: oekoschule@franzigmark.de

Internet: www.franzigmark.de

(Schulische Umweltbildung: Natur erleben, Ökosysteme erforschen, Erneuerbare Energien und Klimaschutz, Schonender Umgang mit Ressourcen)

Verbraucherzentrale Sachsen-Anhalt e. V.

Beratungsstelle Halle, Oleariusstraße 6b, 06108 Halle (Saale)

Tel.: 0345 29 27 800

E-Mail: vzsa@vzsa.de

Internet: www.verbraucherzentrale-sachsen-anhalt.de

(Persönliche Energieberatung, Telefon- und Online-Beratung zu den Themen Baulicher Wärmeschutz, Haustechnik, Erneuerbare Energien, Fördermittel, Energiesparen; Energie-Checks vor Ort: Basis-, Detail-, Gebäude-, Heiz-, Solarwärme-Check, Eignungs-Check Solar)

Hallesche Wasser und Stadtwirtschaft GmbH (HWS)

Bornknechtstraße 5
06108 Halle (Saale)

Behälterentsorgung und Behälterservice

Behälterentsorgung:

Graue Tonne (fachgerechte Entsorgung von Restmüll): erhältlich in den Größen 60l, 120l, 240l, 770l, 1100l
Braune Tonne (fachgerechte Entsorgung von Biomüll): erhältlich in den Größen 120l, 240l
Blaue Tonne (fachgerechte Entsorgung von Papier, Pappe und Kartonage): erhältlich in den Größen 120l, 240l, 1100l
Gelbe Tonne (fachgerechte Entsorgung von Verkaufsverpackungen entsprechend den Kriterien des Dualen Systems): erhältlich in den Größen 120l, 240l und 1100l

Behälterservice:

Waschen, Austausch und Reparieren der Behälter
Wenn Sie Fragen haben, wenden Sie sich bitte an unseren Gebührendienst. (siehe unten).

Wertstoffmärkte

Selbstanlieferung¹ von Sperrmüll, Grünschnitt, Schrott, Elektrogeräten, Altholz, Baustellenabfällen und Bauschutt, Verkauf von Grünschnitt- und Restmüllsäcken, Brennholz, Kompost und Rindenmulch

Standorte:

- Äußere Hordorfer Straße 12, 06114 Halle (Saale) – mit Schadstoffannahme
- Äußere Radeweller Straße 15, 06132 Halle (Saale)²
- Schieferstraße 2, 06126 Halle (Saale)²

Öffnungszeiten der Wertstoffmärkte:

Montag – Freitag 06:00 – 20:30 Uhr Samstag 07:00 – 12:00 Uhr

Erweiterte Öffnungszeiten nur für die Annahme von Grünschnitt

in der Äußeren Hordorfer Straße 12 von März bis Oktober

Samstag 12:30 – 20:30 Uhr Sonntag 09:00 – 17:00 Uhr

¹ zum Teil kostenpflichtig ² Schadstoffannahme laut Tourenplan Schadstoffmobil

Kundenservice

Unser Kundenservice ist für Sie der richtige Ansprechpartner in allen Fragen rund um die Entsorgung.

Zum Beispiel: Bestellung von Containern, Abholung von Sperrmüll, Terminvereinbarung zur Elektrogroßgeräteabholung, Verkauf von Grünschnittsäcken und Hundetoilettenbeuteln sowie Restmüllsäcken

Telefon: 0345 581 – 4100
Fax: 0345 581 – 4111
E-Mail-Adresse: kundenservice@hws-halle.de
Internet: www.hws-halle.de

Öffnungszeiten:

Montag bis Donnerstag 07:00 – 18:00 Uhr Freitag 07:00 – 16:00 Uhr

Gebührendienst

(Fragen zur Abfallentsorgung, zur An- und Ummeldung und zu Gebührenbescheiden)

Telefon: 0345 581 – 4200
Fax: 0345 581 – 4222
E-Mail-Adresse: abfall-gebuehrenabrechnung@hws-halle.de
Internet: www.hws-halle.de

Öffnungszeiten:

Mo./Mi., Do.: 08:00 – 16:30 Uhr Di.: 08:00 – 18:00 Uhr Fr.: 08:00 – 15:00 Uhr

REMONDIS Mitteldeutschland GmbH

Betriebsstätte Schkopau

Berliner Str. 161 in 06258 Schkopau OT Döllnitz
(Entsorgung von Kleinkläranlagen und abflusslosen Sammelgruben)

Telefon: 0345 775789-0
Fax: 0345 775789-29
E-Mail-Adresse: dispo-schkopau@remondis.de

Wertstofferrfassung und Recycling Halle GmbH

Geschäftssitz: Äußere Hordorfer Straße 12, 06114 Halle (Saale)
(Erfassen von Verkaufsverpackungen aus Glas)

Telefon: 0345 581-4218
Fax: 0345 581-4308

Kundencenter der Stadtwerke Halle GmbH

Bornknechtstraße 5, 06108 Halle (Saale)
(Fragen zu Strom, Fernwärme, Gas, Wasser und Abwasser, Fragen zur Rechnung für diese Produkte, Grünschnittsäcken, Restmüllsäcken und Hundetoilettenbeuteln, Containerbestellung und Bestellung von Presscontainern)

Telefon: 0345 581- 3333
Fax: 0345 581- 2727

Öffnungszeiten:

Mo und Do 8.30 Uhr – 12.00 Uhr, 13.00 Uhr – 16.30 Uhr
Di 8.30 Uhr – 12.00 Uhr, 13.00 Uhr – 18.00 Uhr
Mi 8.30 Uhr – 12.00 Uhr, 13.00 Uhr – 15.00 Uhr
Fr 8.30 Uhr – 13.00 Uhr

Telefonisch ist das Kundencenter Montag bis Freitag von 08:00 bis 18:00 Uhr erreichbar.

Stadt Halle (Saale), Fachbereich Umwelt Abteilung Umweltmanagement und Service

(Auskünfte und Vermittlung zu allen Umweltfragen, Aufnahme von Angeboten für die Brauch-Bar)

Telefon: 0345 221- 4658/4661
Fax: 0345 221- 4667
Sitz: Neustädter Passage 18, 06122 Halle (Saale)

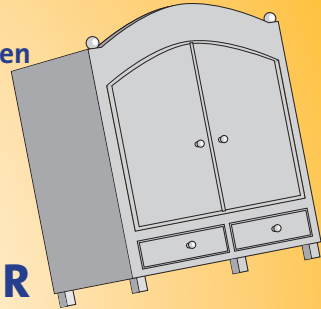
E-Mail-Adresse: umwelt@halle.de
Internet: www.halle.de

BRAUCH-BAR

(kostenlos)

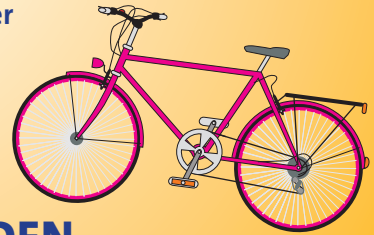
WICHTIG FÜR INTERESSENTEN

- Veröffentlichung auf www.halle.de
- Angebote auswählen
- Kontakt mit dem Anbieter aufnehmen
 - Ansehen
 - Abholen



WICHTIG FÜR ANBIETER

- Anruf beim Fachbereich Umwelt: 221-4658, 221-4661
(oder schriftlich an: Stadt Halle (Saale),
Fachbereich Umwelt, o6100 Halle (Saale))
bzw. brauchbar@halle.de
- Angabe von Anbietername und/oder Anschrift
und/oder Telefonnummer
 - Angebot(e)



VERMITTELT WERDEN

- Möbel, Hausrat, Technische Geräte
- Camping- und Freizeitartikel
- Teppiche u.v.a.m.

Verkaufsangebote werden nicht vermittelt!

Impressum:
Herausgeber:
V.i.S.d.P.:
Redaktion:
Internet:

Stadt Halle (Saale), Der Oberbürgermeister
Pressesprecher Drago Bock
Stadt Halle (Saale), Fachbereich Umwelt
www.halle.de
www.halle.de/brauch-bar

Druck: WirmachenDruck.de
Gestaltung: Matthias Trinks gen. Beck
Stand: Oktober 2024
Auflage: 1.500 Stück